

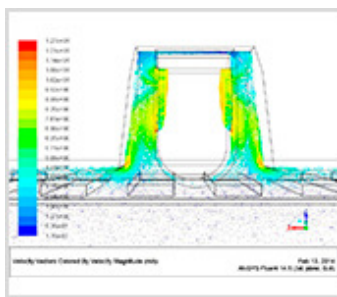
Si no visualiza correctamente el contenido, haga clic [aquí](#)

Síguenos en:     

[Boletín de noticias CIT UPC nº28](#)

Junio 2014

## CENTROS MIEMBROS CIT UPC



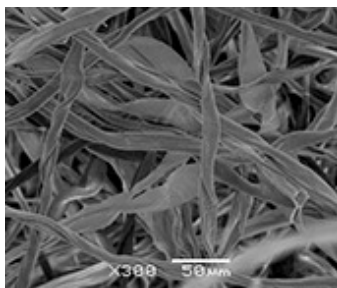
### MEJORA DEL RENDIMIENTO DE CAMPANAS DE COCINA

El Centro de Diagnóstico Industrial y Fluidodinámica ([CDIF UPC](#)) ha desarrollado un proyecto con la empresa [Pando](#) para mejorar la acústica y fluidodinámica de las campanas extractoras que fabrican. A partir de las campanas que comercializan, se ha realizado un estudio fluidodinámico y acústico de todas ellas para conocer sus cualidades y limitaciones, mediante medidas experimentales y simulación numérica. Con los datos obtenidos se ha optimizado el modelo permitiendo: aumentar el área de extracción de humos, optimizar el camino que realiza el aire desde el exterior hasta la entrada del ventilador (aumentando el caudal aspirado), y mejorar el aislamiento del sistema. Estas mejoras han permitido a la empresa lograr reducir las pérdidas de carga en un 40% y rebajar el ruido del orden de 2dB.



### PARTICIPACIÓN DE CREB UPC EN BIO SAN DIEGO 2014

El Centro de Investigación en Bioingeniería ([CREB UPC](#)) ha participado en la convención biotecnológica más importante del mundo, la [BIO International Convention 2014](#), que este año se ha celebrado en San Diego, California. CREB UPC ha sido una de las 4 instituciones catalanas, que junto con 22 empresas y coordinadas por Biocat, han formado parte de la delegación catalana, que ha participado dentro del pabellón español. En la convención se han presentado las últimas tecnologías desarrolladas por CREB UPC y se han celebrado diferentes reuniones de *partnering one-to-one* con empresas.



### COMPRESAS Y TAMPONES HIGIÉNICOS DE ALGODÓN NATURAL DE MÁXIMA ABSORCIÓN

[Innotex Center/CTF](#), en colaboración con la empresa Cotton High Tech ([Cohitech](#)) ha trabajado en la obtención de las primeras [compresas y tampones higiénicos 100% algodón natural](#), reduciendo así el riesgo de picores, irritaciones y alergias en pieles sensibles, y con el mismo poder de absorción que las compresas y tampones convencionales. Este último aspecto se ha conseguido a partir de la modificación reológica de las fibras, es decir, de su disposición dentro del producto, ya que es el factor que condiciona la transpirabilidad y el poder de absorción de los líquidos.

ACTIVIDADES CIT UPC

## IX BARCELONA GLOBAL ENERGY CHALLENGES CONFERENCE

CIT UPC se ha sumado este año a la organización de la novena edición de la [Barcelona Global Energy Challenges Conference](#) junto con la [Fundación B\\_TEC](#), [IREC](#) y el [programa ILP del MIT](#) celebrada el 19 de junio en Barcelona. Durante el almuerzo, CIT UPC presentó diferentes tecnologías y proyectos relacionados con los retos actuales en el ámbito de la energía. Asimismo, en la sesión de la tarde organizó el workshop "Cómo pueden las tecnologías innovadoras contribuir en el campo de la energía inteligente?" con ponencias de investigadores de los centros [CITCEA](#), [CTTC](#), [MCIA](#) y [SEER UPC](#).



## CIT UPC INCORPORA A LA PLATAFORMA EUROPEA SHIFT<sup>2</sup> RAIL

CIT UPC se ha incorporado a la gran iniciativa europea dedicada a la I+D y a la generación de soluciones dirigidas a mercado, [SHIFT<sup>2</sup>RAIL](#), creada con el objetivo de integrar nuevas y avanzadas tecnologías para promover la innovación en la industria ferroviaria europea. SHIFT<sup>2</sup> RAIL favorece la competitividad de las empresas del sector en materia de transporte ferroviario. Esta iniciativa, enmarcada en el Horizonte 2020, pretende desarrollar la tecnología necesaria para completar la Single European Railway Area (SERA). En la plataforma participan empresas como [Alstom](#), [Comsa Emte](#), [Siemens](#) e [Indra](#), miembros del Consejo Empresarial de CIT UPC, así como la multinacional francesa [Thales](#).

CIT UPC pondrá a disposición de la plataforma su conocimiento experto en simulación avanzada, control de ruido y vibraciones, mantenimiento predictivo y sistemas de visión 3D, entre otras tecnologías.



## INCORPORACIÓN AL CLUSTER DE TECNOLOGÍAS DE LA SALUD DE CATALUÑA

Se ha constituido el Clúster de Tecnologías de la Salud, del cual el Centro de Investigación en Bioingeniería ([CREB UPC](#)) forma parte a través de CIT UPC, con el objetivo de favorecer la competitividad del sector. El Clúster está formado por 17 instituciones, que suman un total de 6.500 trabajadores y un volumen de facturación de 650 millones de euros. Están implicados proveedores de conocimiento y tecnología, hospitales y empresas de contract manufacturing con producto propio, y fomentará la colaboración con centros de salud y empresas de servicios, grupos de investigación y centros tecnológicos.



## ESTE MES EN EL BLOG...

### LAS TECNOLOGÍAS DEL HABLA Y EL LENGUAJE

Las novelas y películas futuristas han sido siempre una fuente de inspiración para los que trabajamos en el desarrollo de tecnología. El ordenador *HAL* de *2001*: [...] [Leer más](#).

## AGENDA

### PROGRAMA DOCTORADO INDUSTRIAL

Programa de ayudas a empresas y universidades para el desarrollo de un proyecto de doctorado industrial en el marco de una empresa y en un grupo de investigación de una universidad. Hasta el 14 de octubre se pueden registrar las peticiones en la [web del programa](#).

Nov  
03

### XXX CONGRESO ANUAL SEPLN

XXX edición del [Congreso](#)

Sep  
17-19



Original Language  
Spanish

Speech Speaker ID: 23

í això penso jo, que desgraciadament és inevitable. El problema és quan el poder judicial no va actuar com s'acaba de dir conforme amb. Dir quan Poder Judicial. D'alguna manera, la seva actuació indica

políticos y eso creo yo que desgraciadamente es inevitable el problema es cuando el poder judicial no actuó como se acaba de decir conforme de decir cuando el Poder Judicial de alguna manera

Anual de la Sociedad Española para el Procesamiento del Lenguaje Natural (SEPLN), coorganizado por TALP UPC.

SABÍAS QUE...

## ESTUDIO DE LA INDUMENTARIA DE PERE EL GRAN

Innotex Center / CTF hizo la caracterización de los tejidos, hilos y fibras de la indumentaria y ornamentación de las tumbas de los reyes Pere el Gran y Blanca de Anjou en el Monasterio de Santes Creus. Ambas tumbas, obras capitales del gótico catalán y conservadas en su estructura original desde 1302, año del entierro, fueron objeto de estudio por parte de científicos multidisciplinares con motivo del 850 aniversario del Monasterio.



## INFORMACIÓN DE INTERÉS

### NUEVA CONVOCATORIA: TECNOBONS 2014

La Generalitat de Catalunya ha publicado una nueva convocatoria de un nuevo programa de acción: TECNOBONS 2014. El objetivo del programa es facilitar ayudas para la subcontratación de servicios tecnológicos diferenciales realizados por proveedores tecnológicos acreditados por ACCIÓ. La intensidad de la ayuda será de un máximo del 50% del coste del servicio, con un máximo de 3.000 euros. El plazo de presentación de solicitudes finaliza el 31 de diciembre de 2014 o por finalización de la dotación presupuestaria del programa. [Más información.](#)



### ÍNDICE DE INNOVACIÓN ALTRAN 2014


Se ha presentado el Índice de [Innovación Altran 2014](#), basado en variables *input* y creado para medir el potencial innovador y tecnológico de los países europeos. España sigue en la posición 12 (igual que en 2013), aunque a nivel general, la UE ha aumentado su potencial de innovación en un 5,2%. España ha reducido su porcentaje de inversión en I+D por segundo año consecutivo hasta el 1,3%, lejos del objetivo del 3% fijado por la Comisión Europea. Cataluña presenta un potencial de innovación un 10% superior a la media de España, y un 12% superior al de la media de la UE.




## CONVOCATORIA BILATERAL ESPAÑA PERÚ

En el marco del convenio de Colaboración firmado entre el Consejo Nacional de Ciencia y Tecnología ([CONCYTEC](#)) de Perú y el Centro para el Desarrollo Tecnológico Industrial ([CDTI](#)) de 2009, ambas entidades, a través de Fondecyt presentan la primera convocatoria de colaboración tecnológica Perú-España para proyectos de I+D entre empresas de ambos países. Asimismo, las empresas pueden aportar colaboraciones con otros organismos de investigación como universidades y centros tecnológicos. Los proyectos deben presentarse antes del 5 de septiembre. [Más información.](#)



 [Suscribirse](#)

 [Recomienda](#)

 [Descarga el boletín](#)

 [Darse de baja](#)

### ¡Contacta con nosotros!

Queremos ser punto de encuentro para todos los que trabajamos en I+D. Os animamos a participar, enviándonos vuestras noticias, comentarios, necesidades o cualquier otra información que consideréis relevante y que queráis compartir.

 [www.cit.upc.edu](http://www.cit.upc.edu)

 [info.cit@upc.edu](mailto:info.cit@upc.edu)

 [+34 93 405 44 03](tel:+34934054403)



[Política de privacidad](#)  
[Add us to your address book](#)

